

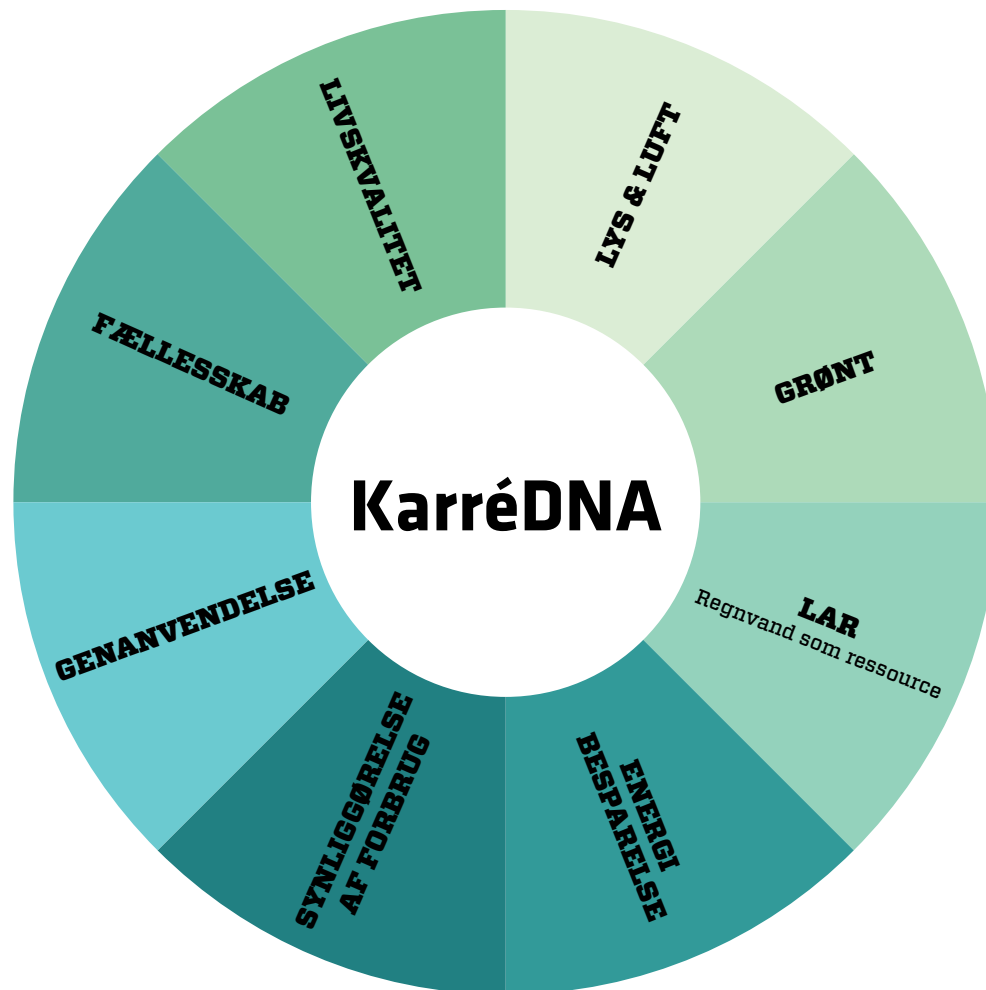
VISIONER

KLIMAtilpasning

MERE friareal

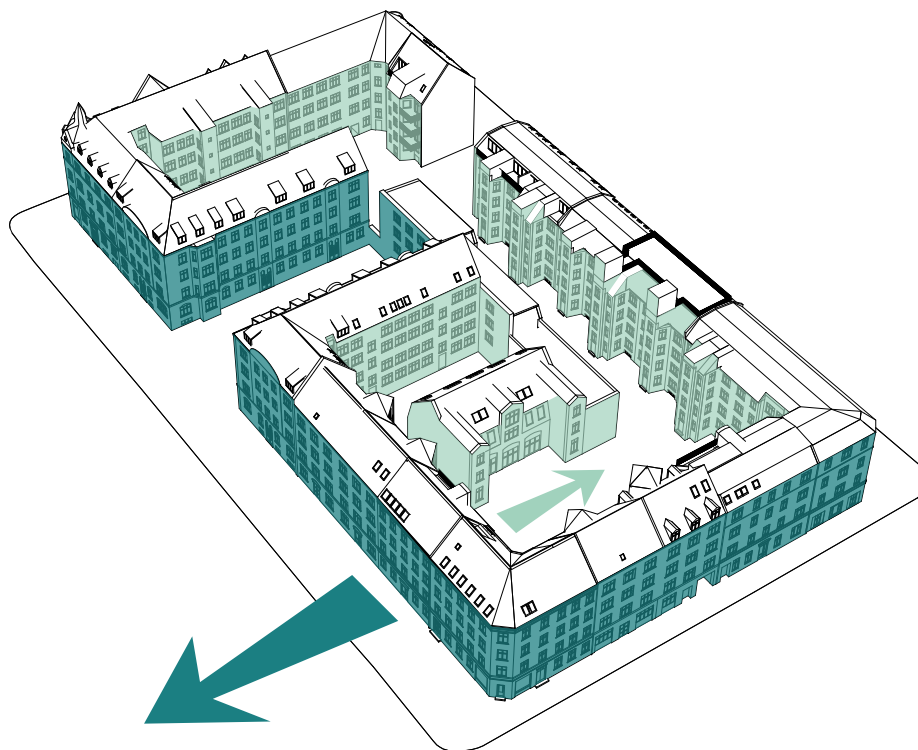
BEDRE muligheder, sammenhænge
og åbninger

OPTIMER energiforbrug, indeklima
og dagslys



Mod gaden vil vi:

- ***Arbejde med at fastholde facaderne som en del af byens arkitektur***
- ***Tilføje aktivitet***
- ***Skabe en grøn kant mod gaderne***



Mod gården vil vi:

- ***Skabe sammenhæng imellem bygninger og gårdhave***
- ***Foreslå helhedsorienterede løsninger, der samler de enkelte bygninger og beboerne.***

Plan



LAR

LUR

Vej

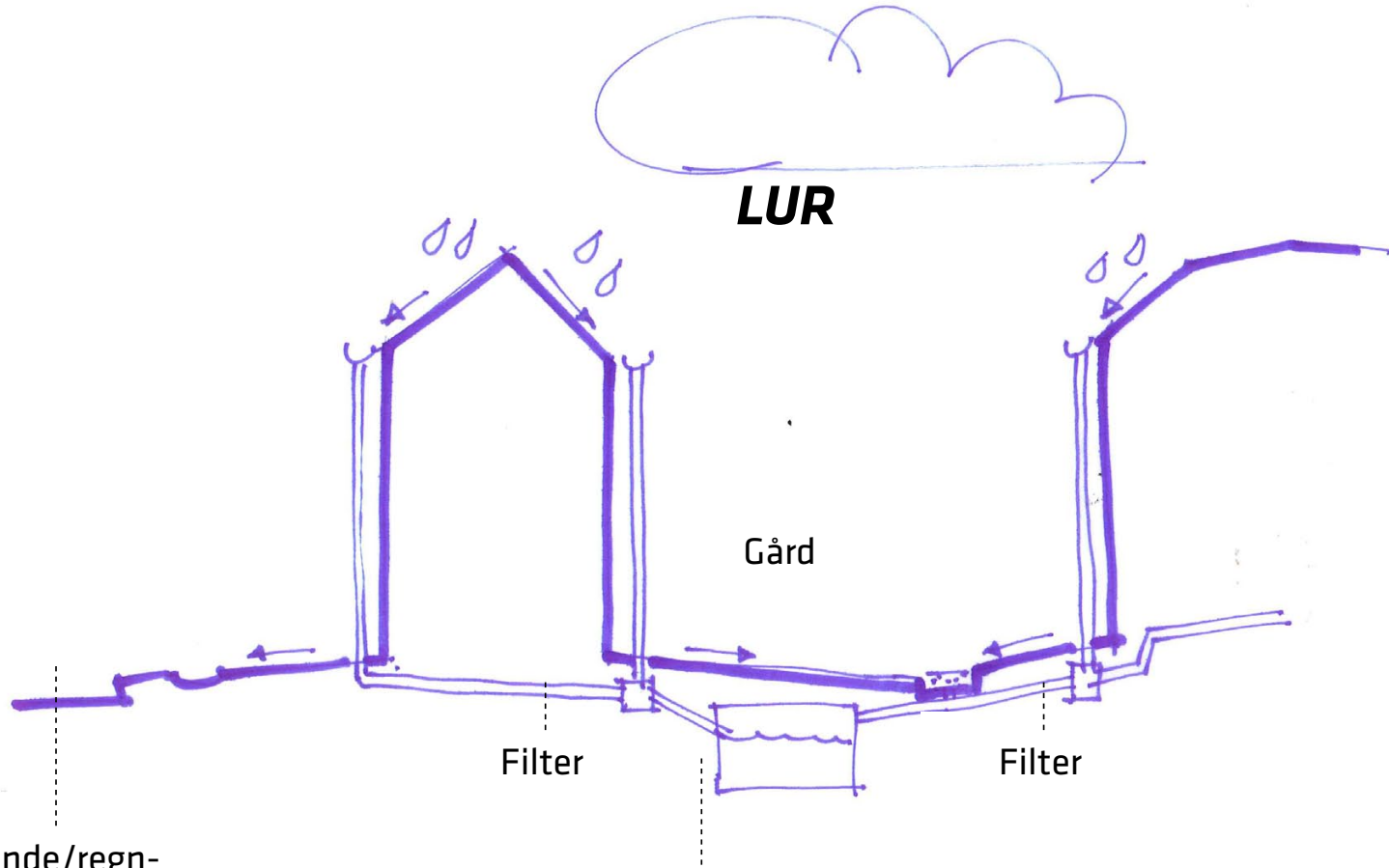
Gård

Filter

Filter

Vandrede/regn-
bed med overløb til
rendestend i vej

Regnvandstank:
Fællesvask
Havevanding
Toiletskyl

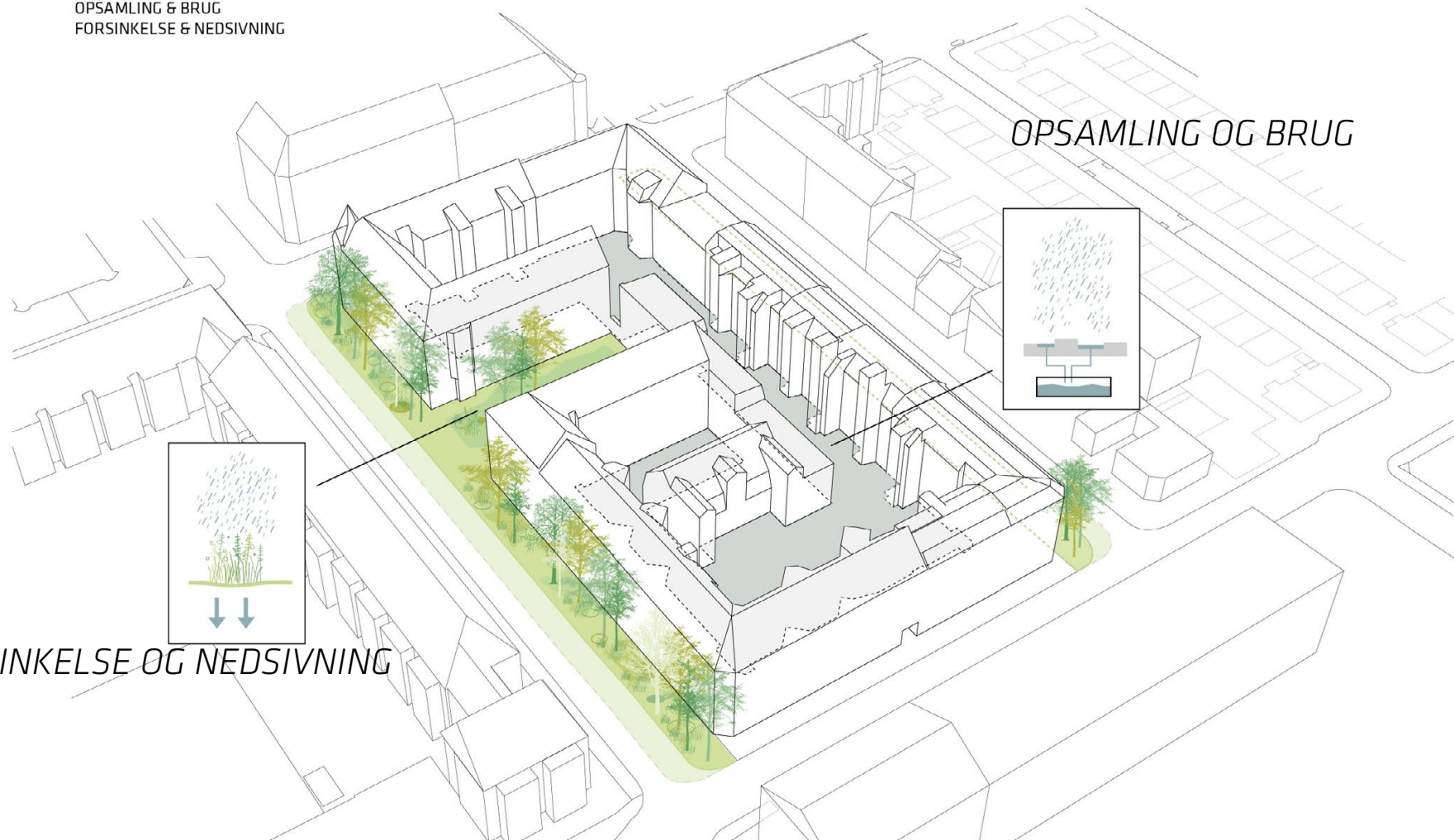


REGNVAND
OPSAMLING & BRUG
FORSINKELSE & NEDSIVNING

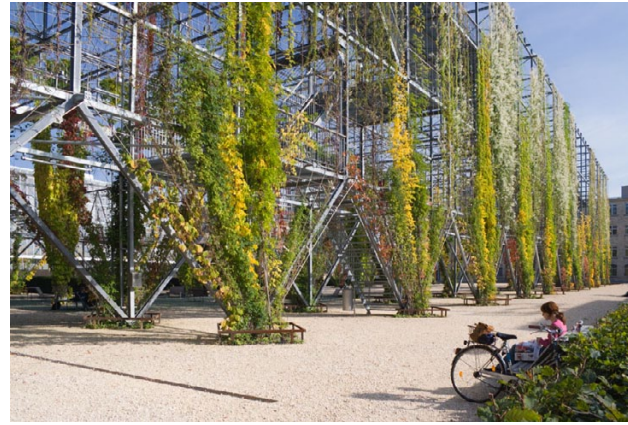
OPSAMLING OG BRUG



FORSINKELSE OG NEDSIVNING



Referencer

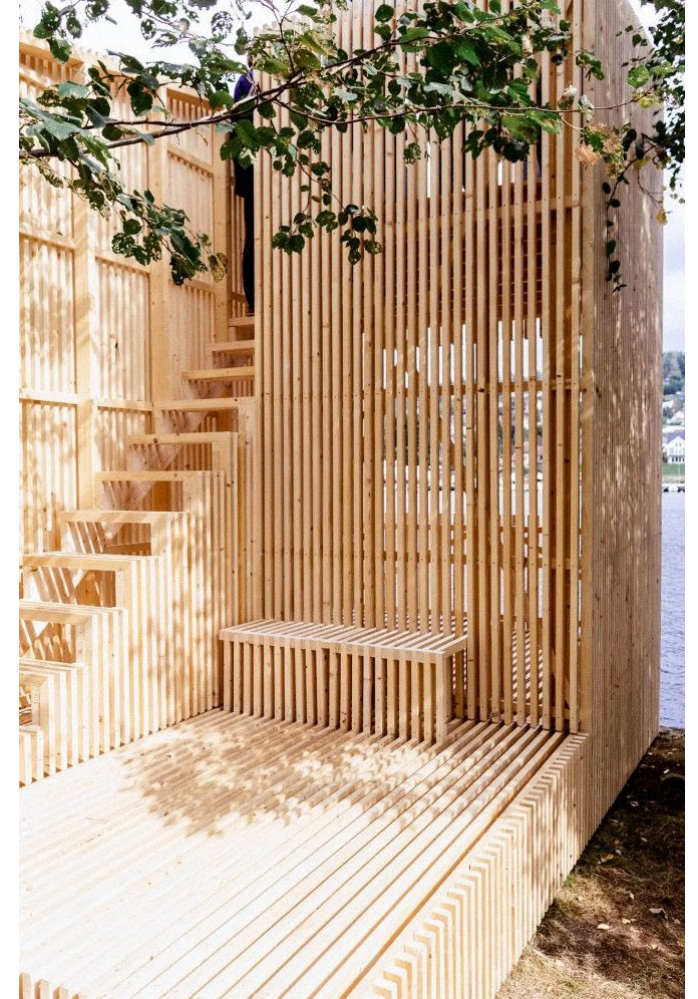


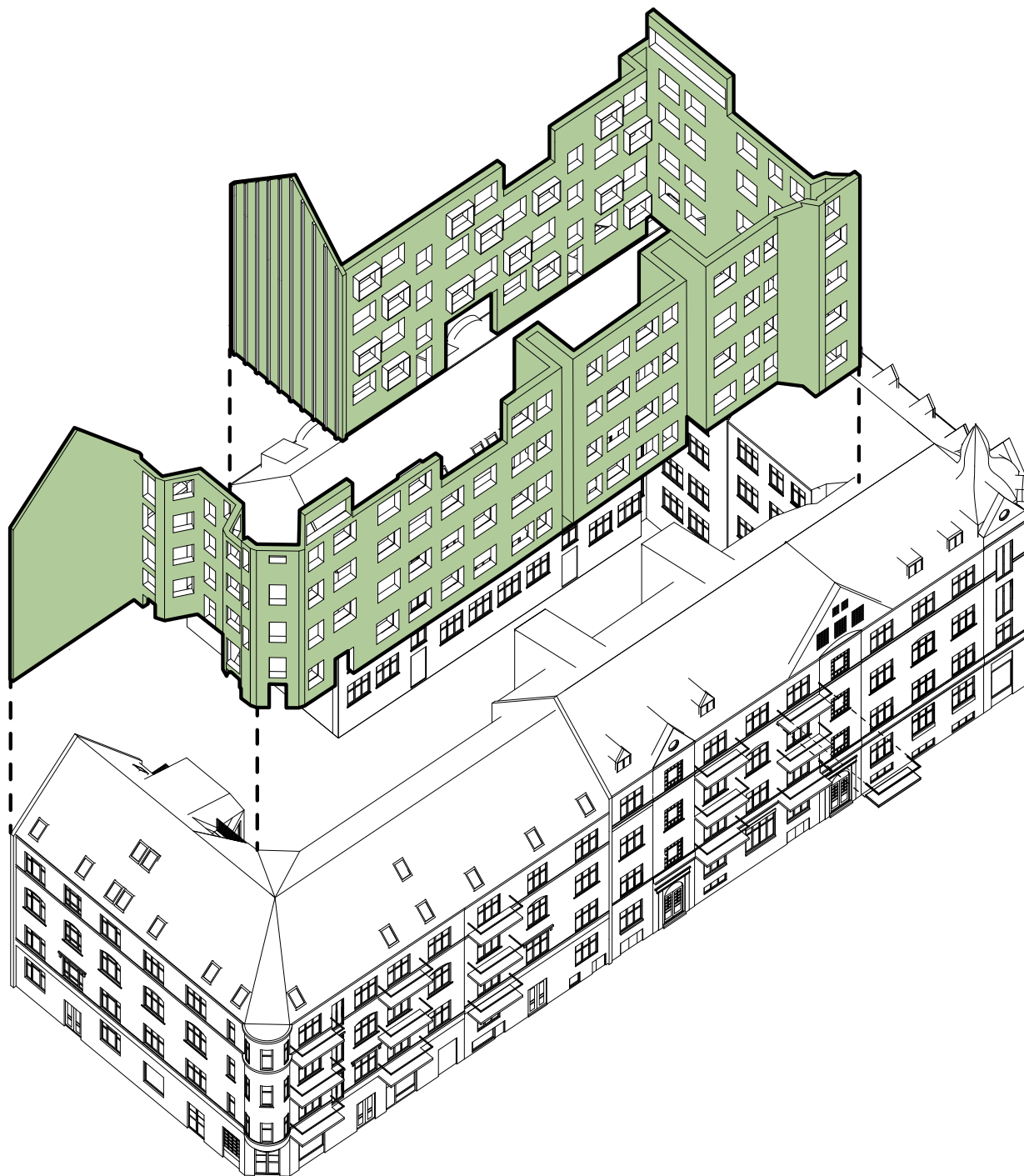
GÅRDEN OG GADEN
BLØD & HÅRD
VILD & TÆMMET



- **Kontrast mellem gaderummet og gårdrummet. De brede fortove inddrages til grønne fortovshaver, mens de smalle arealer i gårdrummet punktvis gøres grønne i en multifunktionel gårdflade, der indeholder forskellige funktioner til ophold og leg.**

Referencer





GÅRDFACADE

Sammenhængende tiltag - udvendig isolering,
Ny arkitektur med kobling til gården

Omfatter:

Udvendig isolering, eliminering af kuldebroer, Begrønning, far
derenovering, el-renovering, indbygget ventilation, mulighed
solvægge, nye vinduer, kviste, terrasser, spanske altaner

BYGNING

Isolering af dæk mod kælder og loft, trappetårn, tage, vindue
ovenlys i trappetårne

GADEFACADE

Punktvis tiltag

Omfatter:

Isolering af sokler, indvendig isolering af brystninger og evt.
vægge, evt. nye vinduer og tiltag mod linietab, mulighed for
klimaaltaner og franske altaner

Eksempler på faceløsninger

STOR KVIST

KARNAP

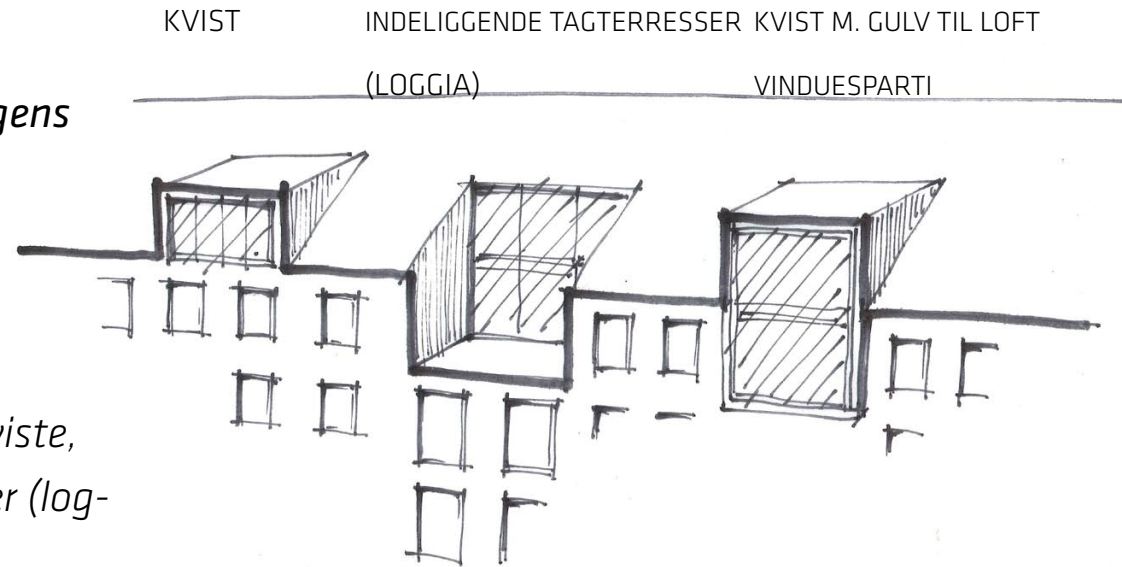
LOGGIA 1-2 ETAGER



Princip for bearbejdning af bygningens øvre og nedre kanter

Den øvre kant

Gesimsen varieres, så der dannes kviste, større vinduespartier og tagterrasser (loggias).



Den nedre kant

Den nedre kant bearbejdes, så der dannes terrasser, haver og små nicher langs kantzonen.

